

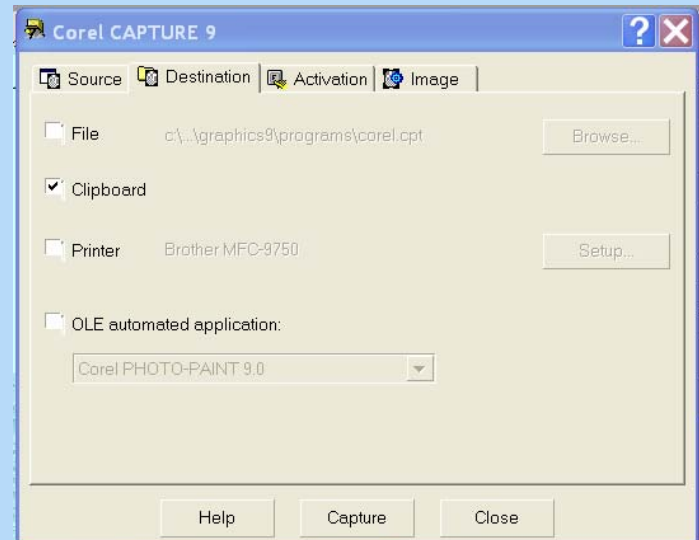
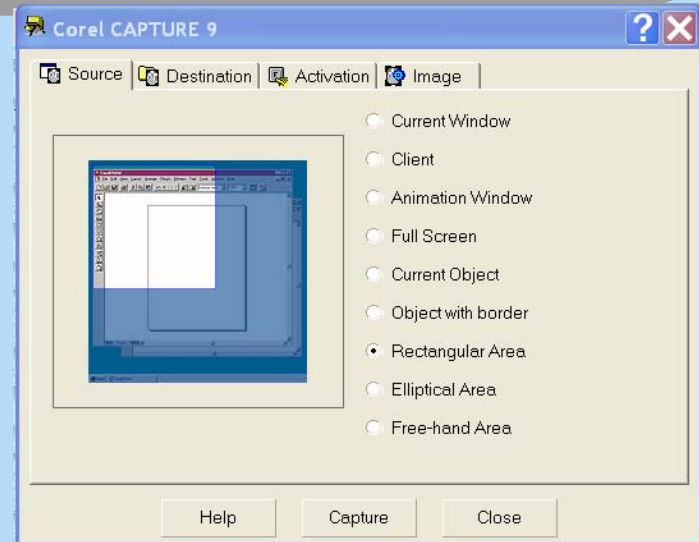
Corel Capture

Kuvaruutukaappauksen
apuohjelma

Jorma Saarinen 2002

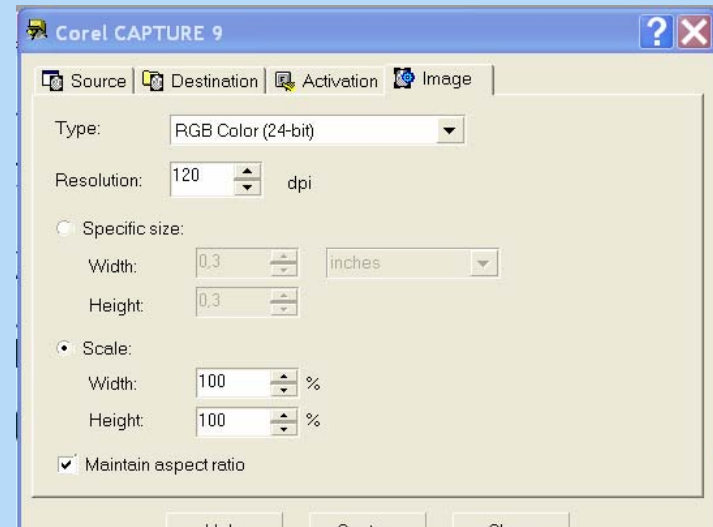
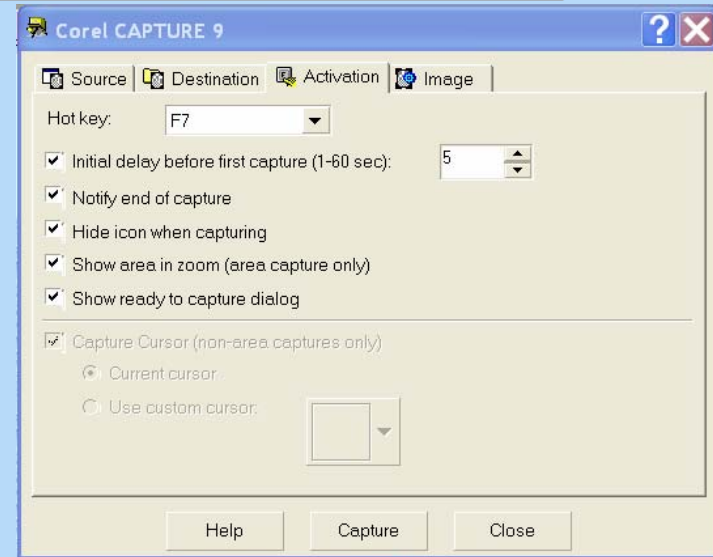
Corel Capture kuvakaappaus

- Käynnistä Corel Capture
- Määritä alue
- Määritä mihin kaapattu kuva tallennetaan



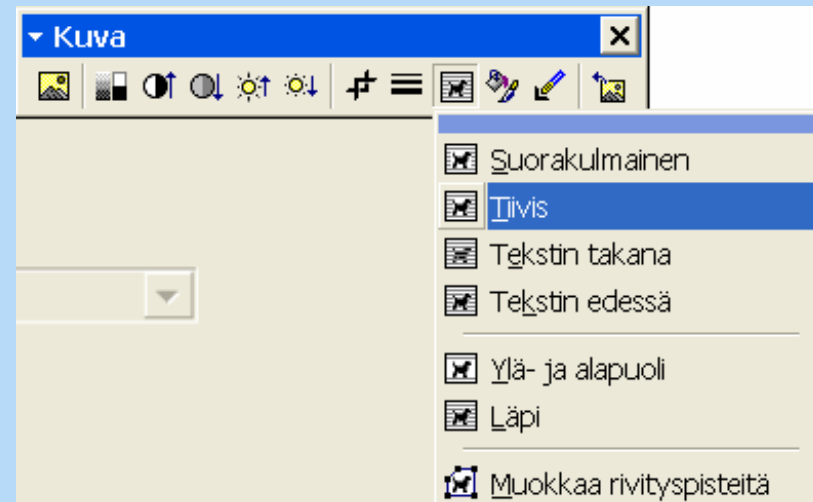
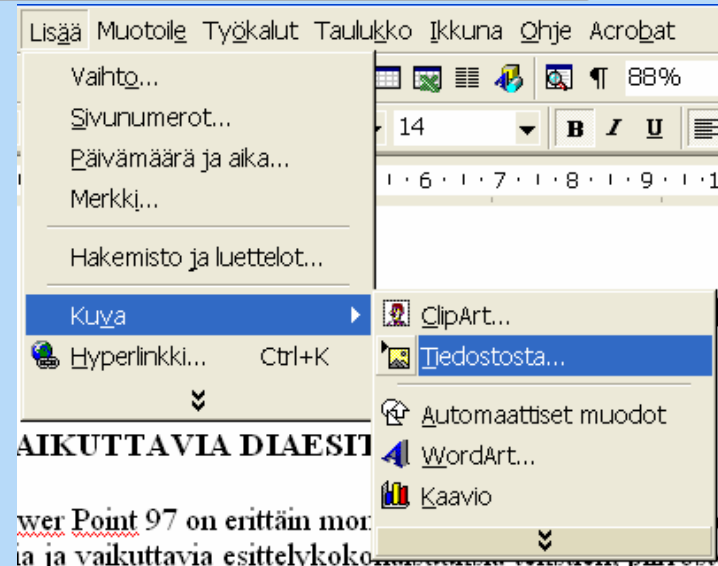
Määritä Capturen toiminnot

- Kaappauksen käynnistysnäppäin
- Viiveaika
- Muut toiminnot ja tehosteet
- Kaappauskuvan väri- ja pikselimäärä



Liitä kaapattu kuva asiakirjaan

- Avaa dokumentti
- Siirrä kursori lisäyskohtaan
- Valitse liitä
- TAI:
- Lisää kuva tiedostosta
- Siirrä kuva kohdalleen
- Valitse sopiva tekstin kierrätystapa



Tallenna kuvat

- **MIKSI?**

- Internet-selainta varten jokainen html-dokumentin kuvatiedosto pitää tallentaa erikseen

- Tiedostoformaattit .gif, .jpg tai .png

- jpg-pakattu on helposti suttuinen

- gif-pakattu toistaa vain 256 väriä

- png-pakattu ei hävitä informaatiota ja toistaa true color –värit, mutta tiedostokoko kasvaa

- **Painotuotteita varten tallennus aina pakkaamattomassa muodossa**